

ČESKÝ KRÉM

Všestranný krém pro ženy i muže

• Denní i noční použití • Organický produkt • Dermatologicky testováno

FILOZOFIE FIRMY: PŘÍRODA JE DOKONALÁ, PROTO SE JÍ INSPIRUJEME.

POKOŽKA je orgán, který komunikuje s vnějším prostředím. Všechno, co se dostane do styku s pokožkou a je menší než póry, často do ní proniká. Navíc je stejně jako celý organismus zatěžována smogem, výfukovými plyny, elektronickým smogem. Může tak vstřebat mnoho nežádoucích látek a chemikálií, které vytvářejí nebezpečnou zátěž. Některé se v organismu ukládají a jsou zdrojem chronického ohrožení. Těto zátěže se však můžeme zbavit – právě používáním přírodních přípravků. Odstraníme zátěž, uzdravení přijde následně!

LABORATOŘE A VÝZKUM

Český krém je vyvinutý na bázi lokálních bylin nacházejících se na českých polích a zahradách tak, aby vyhovoval potřebám pleti. Je uzpůsobený pro každodenní opakovanou aplikaci. Je také vhodný jako podklad pro make-up a jako obličejová maska. Metody šetrné extrakce za studena zachovávají ideální koncentraci aktivních složek. Za dnešní podobu vděčíme mnohaletému vývoji.

UPOZORNĚNÍ: Vyrábíme z ingrediencí nejvyšší možné kvality. Může se stát, že příroda „nepojede dle plánu“ a rostlina se neurodí v požadované kvalitě. Kdyby se tak stalo, v daném roce od výroby produktu upustíme.

ÚČINNÉ SLOŽKY:

SLOŽKA	VYUŽITÍ	SLOŽENÍ
Rakytinový extrakt (Hippophae Rhamnoides Fruit Extract)	Získávaný šetrnou CO2 extrakcí si zachovává důležité vlastnosti a obsažené látky. Poskytuje přirozenou ochranu proti slunečnímu záření a zachytává volné radikály. Urychluje hojení jizev včetně akné. Poskytuje ochranu před nepříznivými vlivy, pomáhá zklidňovat porušenou pokožku, tonizuje, hydratuje ji a má vysoký antioxidační potenciál.	Vitamíny, karotenoidy, flavonoidy, fytoosteroly, ovocné kyseliny, cukry. Dále je obsažen také xanthofyl, paeonin, physalin, manit, glycerol, voda.
Meduňka extrakt (Mellisa Officinalis Leaf Extract)	Patří k nejpoužívanějším lokálním bylinkám. Pomáhá tlumit zarudnutí pokožky, pomáhá urychlit průběh zánětlivé reakce. Pokožce napomáhá obnovit rovnováhu. Má antioxidační účinky, tím pomáhá předcházet předčasnému stárnutí pokožky.	Obsahuje velké množství silic Geranial, Neral, Citronellal, Limonene, Linalol, Menthol. Trísloviny, kyseliny hydroxytriterpenové (např. kyselina ursolová). V menším množství obsahuje horciny, slizy, flavonoidy a minerální látky.
Mateří kašička (Royal Jelly)	Patří mezi nejdokonalejší výživu tkání a pokožky. Díky nukleovým kyselinám podporuje schopnost okamžité buněčné regenerace. Urychluje regeneraci ran a zlepšuje kvalitu pleti. Její unikátní složení se nepodařilo zcela napodobit v žádné laboroři. Včelí královna je díky tomuto séru mnohem větší a žije několiknásobně déle než včelí dělnice.	Skládá se přibližně ze 60 složek. Vitamíny: B1, B2, B3, B5, B6, B7, B8, B12, C, E. 18 aminokyselin. Minerální látky: vápník, draslík, hořčík, měď, fosfor, železo, mangan, zinek, kobalt, síra, křemík. Stopové prvky, flavonoidy, terpeny, steroly a mnoho dalších.
Makový olej (Papaver Somniferum Seed Oil)	Je vhodný pro suchou, citlivou a dokonce i dětskou pokožku. Lehce se vstřebává. Účinně pleť chrání, regeneruje, urychluje hojení popraskané a šupinaté pokožky a zmiňuje projevy ekzémů a zvýšené citlivosti, jako je začervenání, svědění, pálení nebo nepříjemné pnutí. Zvláčňuje pokožku, díky schopnosti zadržet potřebné vlhkosti v pleti. Zajímavost: z nedozrálých makovic se získává omamná látka (Opium).	Lisovaný za studena, dokonce v Raw kvalitě si olej zachovává maximální možné množství látek. Je tak i velmi výrazná jeho typická maková vůně. Vápník, hořčík, železo, draslík, fosfor, vitamín E v α a β formě. Nenasycené mastné kyseliny (linolová, linolenová), antioxidanty.
Slunečnicový olej (Helianthus Annuus Seed Oil)	Významný zdroj vitamínu E. Podporuje penetraci účinných látek do kůže, díky kterým je pečováno o jemnou citlivou pokožku. Má velmi nízký stupeň komedogenity (0).	Obsahuje kyselinu palmitovou, stearovou, olejovou, linolovou, lecitin a vitamín E.
Vitamin E (Tocopherol)	Chrání buňky před stresem a negativními účinky volných radikálů. Je to velice důležitý antioxidant pro naše tělo. Propůjčuje pokožce mladší vzhled a urychluje její regeneraci.	Rostlinná směs α , β , γ , δ – tokoferolů.

KVALITA

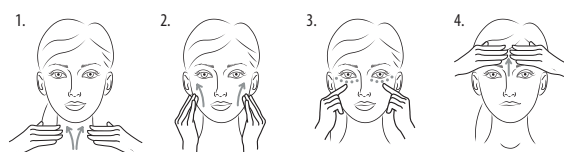
- Pečlivý výběr vhodných oblastí pro pěstování a selekce nevhodnější části rostliny ke zpracování zvyšuje kvalitu produktů.
- Přesné načasování sklizně pomáhá zachovávat vyvážený obsah aktivních látek v rostlině.
- Šetrná extrakce za studena garantuje zachování vysoké koncentrace a účinnosti každé aktivní složky.

APLIKACE

- Extrémně suchá pleť** - naneste v tenké vrstvě na vyčištěnou pleť.
- Unavená pleť** - v malém množství jemně naneste na tvář, krk, dekolt a suchá místa na pokožce.
- Obličejová maska** - naneste silnější vrstvu a nechte působit 5 až 10 minut. Poté setřete. Lze nechat působit i přes noc.

DOPORUČENÍ PRO POUŽITÍ

- Dehydrovaná, podrážděná, problematická pokožka
- Namáhaná pleť na krku a dekoltu



- Krém naneste od dekoltu přes krk směrem k lícím kostem.
- Dále od lících kostí nahoru ke spánkům.
- Kolem očí krém jemně vklepávejte do pokožky.
- Nakonec jemně rozetřete od středu čela do stran.

INGREDIENTS:

Ingredients (INCI): Aqua, Helianthus Annuus Seed Oil (slunečnicový olej), Isoamyl Laurate, Propanediol, Glycerin, Glyceryl Stearate Citrate, Cetyl Alcohol, Glyceryl Stearate (rostlinné emolienty a emulgátory), Sodium Levulinate, Caprylyl Glycol, Papaver Somniferum Seed Oil (makový olej), Xanthan Gum (rostlinné zahušňovač), Sodium Anisate (rostlinná antimikrobiální látka), Citric Acid, Hippophae Rhamnoides Fruit Extract (rakytinový extrakt), Tocopherol (vitamin E), Melissa Officinalis Leaf Oil (meduňkový olej), Sodium Phytate, Royal Jelly (mateří kašička), Citral*, Beta-Caryophyllene*, Melissa Officinalis Leaf Extract (meduňkový extrakt), Geranyl Acetate*, Geraniol*, Linalool*, Alcohol, Lactic Acid, Sodium Benzoate, Potassium Sorbate (konzervanty), Rosmarinus Officinalis Leaf Extract (rozmarýnový extrakt).

*pochází z esenciálních olejů

SUROVINY

Havlikova přírodní apotéka vyvíjí produkty pouze z **přírodních surovin**. Použité byliny, rostliny a jejich extrakty pocházejí od místních i zahraničních pěstitelů, kteří stejně jako my, milují a respektují přírodu.

PŘÍRODA v sobě ukrývá obrovskou léčivou moc a sílu. Příkladem je křehký výhonek bylinky prorážející tvrdou půdu. Pokud chceme vyzkoušet sílu rostliny, musíme jí projevovat lásku a ona nám to vrátí v podobě krásy a zdraví. Neničíme bylinky chemikáliemi, jejich moc se tak ztrácí. Rostliny jsou jako ženy, křehké a zároveň silné. Vnímají vše.

Skladování: na suchém a tmavém místě při teplotě 5-25 °C.

Šarže - Spotřebujte nejlépe do (měsíc - rok): viz obal.

Výrobce: Havlikova přírodní apotéka s.r.o., Pod Brentovou 617/9, 150 00 Praha 5, www.havlikovaapoteka.cz

Novinky z Havlikovy přírodní apotéky najdete také na **Facebooku**. V případě dotazů nás kontaktujte na e-mailu: info@havlikovaapoteka.cz

CZECH CREAM

All Purpose Cream

(For all skin types, especially for strained skin. Fast absorbing, light moisturiser for busy men and women. Multiple daily applications recommended. Suitable as a foundation cream as well as the proper agent for regular daily care. Based on local plants and herbs.)

• Day and Night Skincare • Organic Product • Dermatologically Tested

OUR PHILOSOPHY: NATURE IS PERFECT AND WE ARE INSPIRED BY IT.

WE LOVE NATURE, IT HELPS US. NATURE IS BEAUTIFUL AND SO WILL BE YOU.

SKIN is a sensitive organ permanently communicating with the outer environment. Anything smaller than a pore can penetrate it. Besides this fact, your skin – in the same way as your whole organism – is encumbered with all types of smog, including electronic smog, and exhaust fumes. It can absorb plenty of unwanted substances and toxins which create a dangerous burden. Some of these substances are stored in your body and make a source of chronic diseases. However, this burden can be removed by organic products. When the burden is removed, recovery will come soon!

LABORATORIES AND RESEARCH

The method of gentle cold extraction keeps all active ingredients in ideal concentration. The current form of our cream is the result of many years of development.

NOTICE: We make our product from the highest quality ingredients. If something happens and nature decides to change its plans – some of the herbs do not reach the required quality – we will relinquish the production of this product in a particular year.

ACTIVE INGREDIENTS:

INGREDIENT	EFFECTS	CONTENTS
Sea Buckthorn Extract (Hippophae Rhamnoides Fruit Extract)	Thanks to the careful CO2 extraction the extract keeps its important qualities and constituents. It provides natural protection from sunlight and absorbs free radicals. It speeds up scars healing process including acne. It provides protection from harmful effects, helps soothing damaged skin, has a toning and moisturising effect, and has a high antioxidant potential.	Vitamins, carotenoids, flavonoids, phytoosterols, fruit acids, sugars. It also contains xanthofyl, paeonin, physalin, mannitol, glycerol, water.
Lemon Balm Extract and Essential Oil (Mellisa Officinalis Leaf Extract)	The balm is one of the most used local herbs. It helps to reduce skin redness, speeds up the time course of inflammation. It helps to restore skin balance, has antioxidant effects and thus helps to prevent premature skin aging.	It contains a large quantity of essential oils: geranial, neral, citronellal, limonene, linalool, limonene, menthol. Tannins, hydroxytriterpene acids (e.g. ursolic acid). It contains smaller quantity of bitters, mucilages, flavonoids and mineral substances.
Royal Jelly (Royal Jelly)	It is one of the most effective nutriment for tissues and skin. Thanks to nucleic acids it supports the capability to regenerate cells immediately. It speeds up wound healing by enhancing the quality of healing process. Its unique composition has not been fully reproduced in any laboratory. This serum makes a queen bee much more bigger than a worker bee and helps her to live much more longer.	It consists of about 60 substances. Vitamins B1, B2, B3, B5, B6, B7, B8, B12, C, H, E. 18 amino acids. Minerals: calcium, potassium, magnesium, copper, phosphorus, iron, manganese, zinc, cobalt, sulphur, silicon. Trace elements, flavonoids, terpenes, sterols and many others.
Poppy Seed Oil (Papaver Somniferum Seed Oil)	Poppyseed oil is suitable for dry, sensitive skin and even for the baby skin. It is easily absorbable. It effectively protects skin, regenerates, speeds up healing of chapped and scaly skin, it mitigates eczemas and increased irritability of the skin such as redness, itching, tingling or uncomfortable tension. As the poppyseed oil has the ability to keep the skin moisturized, it softens it. Interesting fact: green poppy heads can be used to extract a narcotic (opium).	Even in the raw quality, this cold-pressed oil preserves the maximum of substances. Thus its typical poppy scent remains very strong. Calcium, magnesium, iron, potassium, phosphorus, vitamin E in the α and β form. Unsaturated fatty acids (linoleic, linolenic), antioxidants.

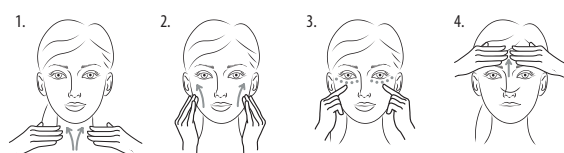
INGREDIENT	EFFECTS	CONTENTS
Sunflower Oil (Helianthus Annuus Seed Oil)	It is the important source of vitamin E, supports the penetration of active substances into the skin and thus enhances the care of delicate, sensitive skin. It has really low rate of comedogenicity (0).	It contains palmitic acid, stearic acid, oleic acid, linoleic acid and lecithin and vitamin E.
Vitamin E (Tocopherol)	It protects cells from stress and adverse effects of free radicals. It is a very important body antioxidant. Vitamin E provides your skin with younger look and speeds up its regeneration.	Plant compound of α -, β -, γ -, δ -tocopherols.

QUALITY:

- Careful selection of suitable locations for growing and the most suitable part of plants for processing improve the quality of our products.
- Exact timing of harvesting helps maintain a balanced content of active substances in plants.
- Careful cold extraction guarantees ideal concentration of each active substance.

APPLICATION :

- Extremely dry skin** - Apply a thin layer of cream to your cleansed skin.
- Tired skin** - Gently apply a small amount of cream to your face, neck, cleavage and dry patches on your skin.
- Facial mask** - Apply a thicker layer of cream, keep it on for 5-10 minutes, then remove it. You can also keep the mask on overnight.



- Apply the cream to your neck, starting from your neckline up to your cheekbones.
- Then move from your cheekbones up towards your temples.
- Pat the cream around the eyes and dab gently.
- Then gently apply the cream to your forehead and rub outwards.

INGREDIENTS:

Ingredients (INCI): Aqua, Helianthus Annuus Seed Oil, Isoamyl Laurate, Propanediol, Glycerin, Glyceryl Stearate Citrate, Cetyl Alcohol, Glyceryl Stearate, Sodium Levulinate, Caprylyl Glycol, Papaver Somniferum Seed Oil, Xanthan Gum, Sodium Anisate, Citric Acid, Hippophae Rhamnoides Fruit Extract, Tocopherol, Melissa Officinalis Leaf Oil, Sodium Phytate, Royal Jelly, Citral*, Beta-Caryophyllene*, Melissa Officinalis Leaf Extract, Geranyl Acetate*, Geraniol*, Linalool*, Alcohol, Lactic Acid, Sodium Benzoate, Potassium Sorbate, Rosmarinus Officinalis Leaf Extract.

*part of essential oils

RAW MATERIALS

Havlik's Natural Apotheke makes its products exclusively from natural raw materials. The used herbs, plants and their extracts come from local and international growers who, like us, love and respect nature and its power.

NATURE holds a great healing power and strength. Take, for example, the tender herbal sprouts that push and fight their way upwards through hard soil. If we want to feel the power of herbs, we must learn to show them love first. They will pay back with beauty and health. We should not spoil this power with chemicals – they make it fade. The herbs are like women, delicate yet strong, perceiving everything.

STORAGE: Keep safe and dry at temperatures between 5 and 25 °C.

BATCH - EXPIRATION DATE (MONTH - YEAR): See the package.

MANUFACTURED BY: Havlikova přírodní apotéka s.r.o., Pod Brentovou 617/9, 150 00 Praha 5, Smíchov, www.havlikovaapoteka.cz

For latest news and information, visit our company profile on **Facebook**.

If you have any questions, please contact us via e-mail info@havlikovaapoteka.cz

TSCHECHISCHE CREME

BIO Creme für beanspruchte Haut.

(Eine leichte Creme zur täglichen mehrmaligen Anwendung. Zur täglichen Pflege und als Basiscreme unter dem Make up. Entwickelt auf der Basis heimischer Pflanzen und Kräuter.)



- Geeignet als Tages und Nachtcreme. • Bio-produkt • dermatologisch getestet

FILOSOFIE DER FIRMA: NATUR IST VOLLKOMMEN, DESHALB SUCHEN WIR DIE INSPIRATION DARIN

WIR LIEBEN DIE NATUR, SIE HILFT UNS. DIE NATUR IST SCHÖN, SIE WERDEN ES AUCH.

Die **HAUT** ist ein Organ, das mit der Umwelt kommuniziert. Alles, was mit ihr in Berührung kommt und kleiner als die Poren ist, dringt oft auch in die Poren ein. Zudem wird sie, ebenso wie der ganze Organismus, durch gewöhnlichen und elektronischen Smog sowie Auspuffgase belastet. Die Haut kann somit unerwünschte Stoffe und Chemikalien aufnehmen, die dann zu einer gefährlichen Belastung werden. Einige sammeln sich im Organismus an und werden zur Ursache chronischer Erkrankungen. Diese Belastung können wir jedoch vermeiden – eben durch die Anwendung natürlicher Produkte mit Bio-Rohstoffen. Die Befreiung von der Belastung ist der Beginn der Gesundheit!

LABORS UND FORSCHUNG

Die angewandten Methoden der schonenden Kaltextraktion bewahren die ideale Konzentration der Aktivstoffe. Die heutige Zusammensetzung der Creme verdanken wir ihrer langjährigen Entwicklung.

HINWEIS: Wir produzieren aus Bio-Inhaltsstoffen höchster Qualität. Es kann passieren, dass die Natur „nicht nach Plan fährt“ und die Pflanze nicht in der erforderlichen Qualität wächst. Wenn das der Fall ist, sehen wir in einem solchen Jahr von der Herstellung des Produkts ab.

WIRKSTOFFE:

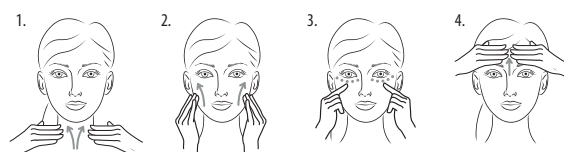
WIRKSTOFF	ANWENDUNG	INHALTSSTOFFE
Sanddornextrakt (Hippophae Rhamnoides Fruit Extract)	Schützt auf natürliche Weise vor Sonnenstrahlung und fängt freie Radikale. Beschleunigt die Heilung von Narben einschließlich Akne-Narben. Schützt vor schädlichen Einflüssen, hilft gereizte Haut zu beruhigen, tonisiert, hydratiert sie und hat hohes antioxidatives Potential. Hat eine sehr niedrige Komedogenität.	Hoher Gehalt an Phytosterolen, Karotinoiden (Vitamin A), Alkanolen und Tokopherolen (Vitamin E). Besonders die Karotinoide sind ein bedeutender Inhaltsstoff. Ungesättigte und gesättigte Fettsäuren (Palmitoleinsäure). Sanddornöl wird mit Rosmarinextrakt stabilisiert
Melisse Extrakt und essentielles Öl (Melissa Officinalis Leaf Extract)	Zählt zu den beliebtesten tschechischen Kräutern. Wirkt gegen Rötungen der Haut und entzündungshemmend. Unterstützt die Wiederherstellung des Gleichgewichts der Haut. Enthält ätherisches Öl (Citral, Eugenol, Geraniol, Farnesol, Linalool, Citronellol, Limonene), Gerbstoffe, Hydroxytriterpensäure, Bitterstoff, Schleim, Flavonoide, Mineralstoffe.	Enthält ätherische Öle (Citral, Eugenol, Geraniol, Farnesol, Linalool, Citronellol, Limonene), Gerbstoffe, Hydroxid-Triterpensäure, Bitterstoffe, Schleim, Flavonoide, Mineralstoffe.
Bienenköniginnenfuttersaftextrakt (Royal Jelly)	Gehört zu den vollkommensten Nährstoffen für Haut und Gewebe. Dank den enthaltenen Nukleinsäuren fördert es die Fähigkeit der sofortigen Zellregeneration. Beschleunigt und verbessert die Wundheilung. Es ist bislang nicht gelungen, seine einzigartige Zusammensetzung vollständig in Laborbedingungen nachzubilden. Dank diesem Serum ist die Bienenkönigin viel größer und lebt um ein Vielfaches länger als die Arbeiterinnen.	Es hat rund 60 Bestandteile. Vitamine B1, B2, B3, B5, B6, B7, B8, B12, C, H, E. 18 Aminosäuren. Mineralstoffe: Kalzium, Kalium, Magnesium, Kupfer, Phosphor, Eisen, Mangan, Zink, Kobalt, Schwefel, Silizium. Spurenelemente, Flavonoide, Terpene, Sterole und vieles mehr.
Mohnöl (Papaver Somniferum Seed Oil)	Geeignet für trockene und empfindliche Haut sowie für die Kinderhaut. Das Öl wird leicht absorbiert, schützt wirksam die Haut, beschleunigt die Heilung der rissigen und schuppigen Haut, mildert Ekzeme und erhöhte Hautempfindlichkeit wie Rötungen, Hautjucken, Hautbrennen oder unangenehme Straffung. Die Haut wird geschmeidig, weil die erforderliche Feuchtigkeit in der Haut gehalten wird. Kuriosität: aus den unreifen Mohnköpfen wird der Betäubungsstoff (Opium) gewonnen.	Das Öl wird kaltgepresst und sogar in der Raw-Qualität wird die maximale Menge der Inhaltstoffe beibehalten. Sehr markant ist sein typischer Duft nach Mohn. Kalzium, Magnesium, Eisen, Kalium, Phosphor, Vitamin E in der α und β Form. Ungesättigte Fettsäuren (Linolsäure, Linolensäure), Antioxidanten.
Sonnenblumenöl (Helianthus Annuus Seed Oil)	Bedeutende Quelle von Vitamin E. Unterstützt die Penetration von Wirkstoffen in die Haut, durch die die sehr empfindliche Haut Ihres Babys gepflegt wird.	Enthält Palmit, Stearin, Öl, Linolsäure und Lecithin.
Vitamin E (Tocopherol)	Schützt die Zellen vor oxidativem Stress und den negativen Einflüssen freier Radikale.	Pflanzenmischung aus α , β , γ , δ Tokopherolen.

QUALITÄT:

- Sorgfältige Auswahl von geeigneten Gebieten für den Anbau und die Selektion des besten Teils der Pflanze für die Bearbeitung erhöht die Bioqualität von Produkten.
- Genaueres Timing der Ernte hilft, den ausgewogenen Inhalt aktiver Stoffe in den Pflanzen zu bewahren.
- Schonende Kaltextraktion garantiert die ideale Konzentration jedes Aktivstoffes.
- Eigene ökologische Bienenzucht sichert maximale Qualität und Ursprung von Bio-Bienenprodukten.

ANWENDUNG

- Sehr trockene Haut** - eine dünne Schicht auf die gereinigte Haut auftragen
- Milde Haut** - tragen Sie sanft eine kleine Menge Creme auf Gesicht, Hals, Dekolleté und trockene Hautstellen auf.
- Gesichtsmaske** - eine stärkere Schicht auftragen und 5 bis 10 Minuten einwirken lassen. Kann auch über Nacht wirken.



- Die Creme vom Dekolleté über den Hals in Richtung Wangenknochen auftragen.
- Dann weiter nach oben zu den Schläfen.
- Um die Augen herum die Creme sanft in die Haut einklopfen.
- Zum Schluss von der Stirnmitte aus leicht zu den Seiten hin verstreichen.

INGREDIENTS:

Ingredients (INCI): Aqua, Helianthus Annuus Seed Oil, Isoamyl Laurate, Propanediol, Glycerin, Glyceryl Stearate Citrate, Cetyl Alcohol, Glyceryl Stearate, Sodium Levulinate, Caprylyl Glycol, Papaver Somniferum Seed Oil, Xanthan Gum, Sodium Anisate, Citric Acid, Hippophae Rhamnoides Fruit Extract, Tocopherol, Melissa Officinalis Leaf Oil, Sodium Phytate, Royal Jelly, Citral*, Beta-Caryophyllene*, Melissa Officinalis Leaf Extract, Geranyl Acetate*, Geraniol*, Linalool*, Alcohol, Lactic Acid, Sodium Benzoate, Potassium Sorbate, Rosmarinus Officinalis Leaf Extract.

*Bestandteil ätherischer Öle

ROHSTOFFE

Die Naturapotheke von Havlik entwickelt nur aus Naturprodukten. Verwendete Kräuter, Pflanzen und deren Extrakte stammen von lokalen und ausländischen Züchtlern, die genau wie wir die Natur und ihre Kraft lieben und respektieren.

DIE NATUR birgt riesige Kräfte in sich. Ein Beispiel ist der zarte Trieb, der sich den Weg durch den harten Boden bahnt. Wenn wir die Kraft der Pflanzen nutzen wollen, müssen wir ihnen Liebe entgegenbringen. Dafür schenken sie uns Schönheit und Gesundheit. Wir zerstören sie nicht durch Chemikalien, denn dann verlieren sie ihre Kraft. Sie sind wie Frauen - zart und zugleich stark.

AUFBEWAHRUNG: an einem trockenen und dunklen Ort von 5 bis 25 °C.

CHARGE - VERWENDBARKEIT (MONATE - JAHR): siehe Verpackung.

HERSTELLER: Havlikova přírodní apotéka s.r.o., Pod Brentovou 617/9, 150 00 Praha 5, Smíchov, www.havlikovaapoteka.cz

Neuheiten von Havlik's Naturapotheke finden Sie auch auf **Facebook**. Fragen richten Sie bitte an unsere E-Mail: info@havlikovaapoteka.cz